

ZESTAWIENIE PROJEKTOWANEJ ZEWNĘTRZNEJ STOLARKI DRZWIOWEJ

OZNACZENIE	D 1	D 2	D 3
RODZAJ WYROBU	DRZWI ALUMINIOWE DWUSKRZYDŁOWE		DRZWI ALUMINIOWE JEDNOSKRZYDŁOWE
WG KATALOGU	WG PROJEKTU INDYWIDUALNEGO		
SCHEMAT			
UWAGI	DRZWI ALUMINIOWE Z CIEPŁYM PROFILEM MALOWANE PROSZKOWO W KOLORZE RAL 8004 POLA GÓRNE - SZYBA PRZEZROCZYSTA BEZPIECZNA LUB - ALTERNATYWNIE - ANTYWŁAMANIOWA P-4. POLA DOLNE - BLACHA.		DRZWI ALUMINIOWE Z CIEPŁYM PROFILEM MALOWANE PROSZKOWO W KOLORZE RAL 8004 POLA GÓRNE I DOLNE - BLACHA
WYMIARY ZEWNĘTRZNE OŚCIEŻNICY	S _z	1600	1600
	H _z	2076	2076
TYP	SKRZYDŁO NIEBŁOKOWANE PRAWE OTWIERANE NA ZEWNĄTRZ	SKRZYDŁO NIEBŁOKOWANE PRAWE OTWIERANE NA ZEWNĄTRZ	PRAWE
IŁOŚĆ - PIWNICA	-	1	2
IŁOŚĆ - PARTER	3	1	1
IŁOŚĆ - RAZEM	3	2	3

DRZWI OTWIERANE NA ZEWNĄTRZ.

SZYBY ZESPOŁONE PRZEZROCZYSTE, BEZPIECZNE LUB - ALTERNATYWNIE - ANTYWŁAMANIOWE KLASY P 4.
WSPÓŁCZYNNIK PRZENIKANIA CIEPŁA $U \leq 1,1 \text{ W/m}^2 \cdot \text{K}$.

WSPÓŁCZYNNIK PRZENIKANIA CIEPŁA CAŁYCH DRZWI $U \leq 1,8 \text{ W/m}^2 \cdot \text{K}$, ZA WYJĄTKIEM DRZWI D3 DO STACJI TRAFO, DLA KTÓRYCH $U \leq 2,6 \text{ W/m}^2 \cdot \text{K}$.

SKRZYDŁO RUCHOME DRZWI DWUSKRZYDŁOWYCH WYPOSAŻYĆ W ZAMEK WPUSZCZANY Z WKŁADKĄ ORAZ W URZĄDZENIE SAMOZAMYKAJĄCE, MOCOWANE OD STRONY WEWNĘTRZNEJ.

SZEROKOŚĆ SKRZYDŁA NIEBŁOKOWANEGO DRZWI DWUSKRZYDŁOWYCH - MIN. 90 CM W ŚWIEITLE.

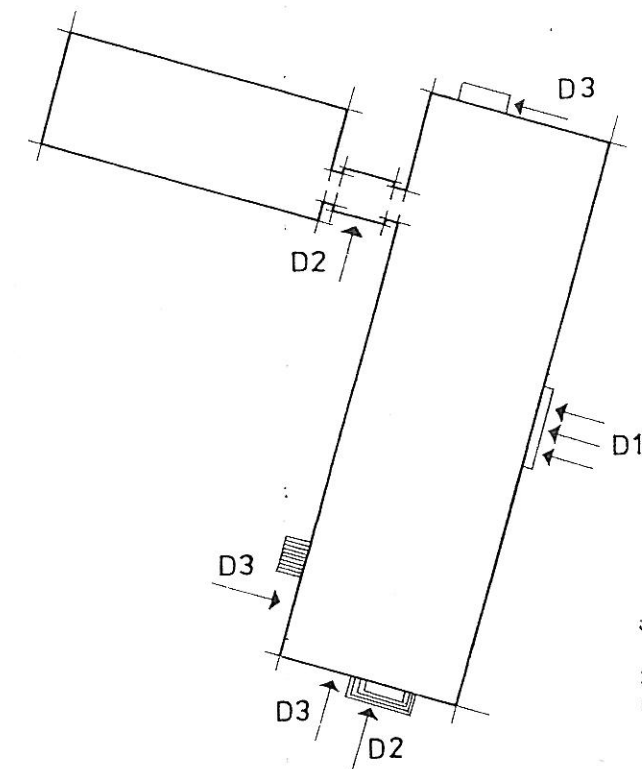
SZEROKOŚĆ CAŁKOWITA DRZWI DWUSKRZYDŁOWYCH - MIN. 120 CM W ŚWIEITLE

SZEROKOŚĆ DRZWI JEDNOSKRZYDŁOWYCH - MIN. 90 CM W ŚWIEITLE

WYSOKOŚĆ DRZWI JEDNOSKRZYDŁOWYCH I DWUSKRZYDŁOWYCH W ŚWIEITLE OŚCIEŻNICY - MIN. 200 CM

UWAGA!

WYKONAWCA STOLARKI DRZWIOWEJ POWINIEN DOKONAĆ WŁASNYCH POMIARÓW W NATURZE W CELU PRECYZYJNEGO USTALENIA WYMIARÓW ZEWNĘTRZNYCH POSZCZEGÓLNYCH OŚCIEŻNIC.



STAROSTWO POWIATOWE
w Świdniku
21-047 Świdnik, ul. Niepodległości 13
tel. (81) 468-70-70, tel./fax (81) 468-71-02
(1)

PRACOWNIA PROJEKTOWO-KONSERWATORSKA GRZEGORZ POLSKI STOCZEK 59A 21-025 NIEMCE			
NAZWA I ADRES OBIEKTU: GIMNAZJUM NR 1 IM. JANA PAWŁA II 21-040 ŚWIDNIK, UL. KOPERNIKA 9			
ZAMAWIAJĄCY: GIMNAZJUM NR 1 IM. JANA PAWŁA II 21-040 ŚWIDNIK, UL. KOPERNIKA 9			
RODZAJ DOKUMENTACJI: PROJEKT BUDOWLANO - WYKONAWCZY TERMOMODERNIZACJI I KOLORYSTYKI ELEWACJI			
PROJEKTOWAŁ - ARCHITEKTURA: MGR INŻ. ARCH. MAREK MIZAK UPR. BUD. NR 2331/Lb/84			
OPRACOWAŁ: MGR INŻ. GRZEGORZ POLSKI			
NAZWA RYSUNKU: ZESTAWIENIE PROJEKTOWANEJ STOLARKI DRZWIOWEJ	PODZIAŁKA:	RYS. NR A 18	DATA: 03.2013